



مؤسسة الرعاية الصحية الأولية
PRIMARY HEALTH CARE CORPORATION

SPECIMEN COLLECTION INSTRUCTIONS FOR PATIENTS



ENGLISH



PHCC PRIMARY HEALTH CARE
LABORATORY TEAM
OPERATION

مؤسسة الرعاية الصحية الأولية
PRIMARY HEALTH CARE CORPORATION

BLOOD COLLECTION INSTRUCTIONS

- Take your usual medications unless doctor says otherwise.
- If you have any coagulation tests like PT,APTT,INR or any other special tests, please contact the laboratory for more information on any special preparations
- Overnight fasting is required for fasting glucose test (minimum 8 -10 hours not more than 16 hours), for lipid profile test fasting is preferable (12-14 hours), unless your doctor says otherwise. Fasting means no smoking, eating or drinking (except water).

Glucose Tolerance Test (GTT)

- You should be fasting overnight at least for 8 -10 hours
- For Three days before the test you should eat a balanced diet that contains at least 150 grams (g) of carbohydrates per day, Please consult your doctor for more information.
- Avoid eating, drinking (except water) smoking, physical load and stress until you finish the final collection. If you vomit during any stage of the test, inform the laboratory staff about it.
- Patient need to come at 8am for the test and have to spend 2-3 hours at the Health Center for the test.
- GTT for Pregnant Women: Blood sample will be collected in a fasting state, followed by first and second hours after intake of 75gm of a glucose solution.
- GTT for Non Pregnant: Blood sample will be collected in Fasting state and at 2 hours after an oral intake of 75 g of glucose solution.

URINE COLLECTION INSTRUCTIONS

Get the test specific container and biohazard bag from the laboratory. A first morning sample is preferable and sample should be delivered immediately after collection. If delay is expected, sample should be refrigerated and delivered to the lab within 2 hours of collection if you could not collect the first morning specimen, a random urine can be collected. (You should wait for 4 hours from any previous urination before collecting the random urine sample.

How to collect Urine Sample For Adult

- Wash hands with soap and water.
- Clean the genital area
- Open container and allow small amount urine to pass in to the toilet and collect the midstream clean catch urine.
- Close the container tightly and place in the bag and seal.

For Pediatric

- Get the pediatric urine collection bag and container from laboratory.
- Parent should wash hands and then clean the infant's genital area and attach urine collection bag
- After urine is voided, remove the bag and transfer the urine sample directly into the container provided.
- Close the container tightly and place in the bag and seal.

How to collect Urine culture

You will be given a special boric acid powder container. This should be filled up to the marked line (usually 20 ml). The collection method is the same as for the urine routine test but once collected you should close the container and mix the urine three times.

24-hr Urine Collection

- Empty your bladder at the starting time, discard this sample and record the date and time.
- Begin collecting all the urine you pass from the next time onwards when you urinate every time until the next day. Do not miss to collect any urine until the next day
- The next day at the same time that you started the collection urinate whatever urine you have into the container to complete the collection procedure.
- The Sample should be stored in the refrigerator during the whole collection period

STOOL/ FECES COLLECTION INSTRUCTIONS

- Get the specific container from Laboratory
- Ensure the sample is not contaminated with urine, toilet water and menstrual blood (for females).
- You may place a large tissue paper or any suitable material under your toilet seat to collect the stool so that it is not contaminated with toilet water.
- Using the spoon provided in the container cap, stab in different sites of the stool. Once you have a small quantity on the spoon close the container.
- Screw the lid on the cup tightly and deliver to laboratory.

SPUTUM COLLECTION INSTRUCTIONS

- Get the specific container from Laboratory.
- Collect the sputum sample preferably in the early morning.
- for AFB (TB) culture first morning sputum sample is mandatory.
- Rinse mouth with tap water to remove food particles and debris.
- Breathe deeply and cough several times to achieve a deep specimen. Spit the phlem into the opened container without any saliva. Close the cover tightly.
- Transport immediately at ambient temperature.

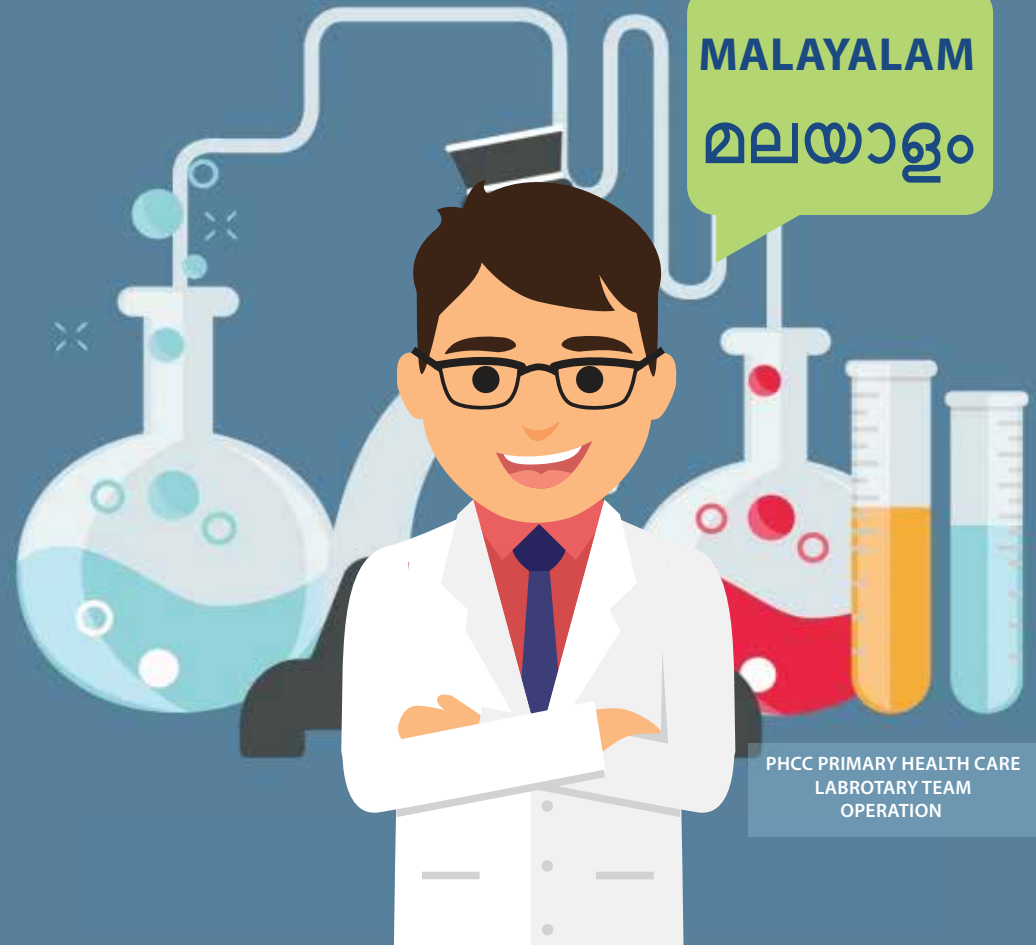


مؤسسة الرعاية الصحية الأولية
PRIMARY HEALTH CARE CORPORATION

SPECIMEN COLLECTION INSTRUCTIONS FOR PATIENTS



MALAYALAM
മലയാളം



PHCC PRIMARY HEALTH CARE
LABORATORY TEAM
OPERATION

مؤسسة الرعاية الصحية الأولية
PRIMARY HEALTH CARE CORPORATION

രക്ത ശേഖരണ നിർദ്ദേശങ്ങൾ

മാസ്റ്റിംഗ് സമയങ്ങളിൽ പുകവലിക്കുവാനോ ആഹാരം കഴിക്കുവാനോ വെള്ളമല്ലാത്ത മറ്റൊന്നും കുടിക്കുവാനോ പാടുള്ളതല്ല.

ഗ്ലൂക്കോസ് ടെസ്റ്റിനായി 8 മുതൽ 10 മണിക്കൂർ വരെയും (16 മണിക്കൂറിൽ കൂടുതൽ)

ലിപിഡ് പ്രൊഫൈൽ പരിശോധനയ്ക്ക്, നിങ്ങളുടെ ഡോക്ടർ മറ്റുവിധത്തിൽ

പറഞ്ഞില്ലെങ്കിൽ, ഉപവാസം നല്ലതാണ് (14-12 മണിക്കൂർ).

ഉപയോഗിച്ചുകൊണ്ടിരിക്കുന്ന പതിവ് മരുന്നുകൾ, ഡോക്ടർ മറ്റുവിധത്തിൽ

പറഞ്ഞില്ലെങ്കിൽ, നിങ്ങൾക്ക് കഴിക്കാം

നിങ്ങൾക്ക് PT, APTT, INR അല്ലെങ്കിൽ മറ്റേതെങ്കിലും പ്രത്യേക പരിശോധനകൾ ഉണ്ടെങ്കിൽ,

ഏതെങ്കിലും പ്രത്യേക തയ്യാറെടുപ്പുകളെക്കുറിച്ചുള്ള കൂടുതൽ വിവരങ്ങൾക്ക് ദയവായി

ലബോറട്ടറിയുമായി ബന്ധപ്പെടുക.

ഗ്ലൂക്കോസ് ട്രൈഗ്ലിസെറൈഡ് ടെസ്റ്റ് (G.T.T)

കുറഞ്ഞത് 8 -10 മണിക്കൂർ വെള്ളം നിങ്ങൾ രാത്രി ഉപവാസിക്കണം

പരിശോധനയ്ക്ക് മുമ്പ് ദിവസം മുൻ നിങ്ങൾ ഒരു ദിവസം കുറഞ്ഞത് 150 ഗ്രാം (ഗ്രാം)

കാർബോഹൈഡ്രേറ്റ് അടങ്ങിയിരിക്കുന്ന സമീകൃതാഹാരം കഴിക്കണം, കൂടുതൽ

വിവരങ്ങൾക്ക് ഡോക്ടറെ സമീപിക്കുക. അന്തിമ രക്തശേഖരണം പൂർത്തിയാകുന്നതുവരെ

ഭക്ഷണം, മദ്യപാനം (വെള്ളം ഒഴികെ) പുകവലി, ശാരീരിക വ്യായാമം, സമ്മർദ്ദം എന്നിവ

ഒഴിവാക്കുക. പരിശോധനയുടെ ഏതെങ്കിലും ഘട്ടത്തിൽ നിങ്ങൾ ഛർദ്ദിക്കുകയാണെങ്കിൽ,

അതിനെക്കുറിച്ച് ലബോറട്ടറി സ്റ്റാഫുകളെ അറിയിക്കുക.

രോഗി രാവിലെ 8 മണിക്ക് വരണം, ആരോഗ്യ കേന്ദ്രത്തിൽ പരിശോധനയ്ക്കായി 2-3

മണിക്കൂർ ചെലവഴിക്കേണ്ടിവരും

ഗർഭിണികൾക്കുള്ള ജി.ടി.ടി

രക്തസാമ്പിൾ ഉപവാസാവസ്ഥയിൽ ശേഖരിക്കും, തുടർന്ന് 75 ഗ്രാം ഗ്ലൂക്കോസ് ലായനി

കഴിച്ചതിന് ശേഷം ഒന്നും രണ്ടും മണിക്കൂറുകൾക്ക് ശേഷം.

ഗർഭിണിയല്ലാത്തവർക്കുള്ള ജി.ടി.ടി

രക്തസാമ്പിൾ ഉപവാസത്തിൽ ശേഖരിക്കും 75 ഗ്രാം ഗ്ലൂക്കോസ് ലായനി കഴിച്ച ശേഷം 2

മണിക്കൂർ കഴിഞ്ഞ് മറ്റൊരു സാമ്പിൾ ശേഖരിക്കും

മൂത്ര സാമ്പിൾ ശേഖരിക്കുന്നതിനുള്ള നിർദ്ദേശങ്ങൾ

നിർദ്ദിഷ്ട ബോട്ടിലും ബയോഹാസാർഡ് ബാഗും ലബോറട്ടറിയിൽ നിന്ന് വാങ്ങുക. പ്രഭാത

സാമ്പിൾ എല്ലായ്പ്പോഴും അഭികാമ്യമാണ്, ശേഖരിച്ച ഉടൻ തന്നെ സാമ്പിൾ ലാബിലേക്ക്

കൊണ്ടുവരണം. കാലതാമസം പ്രതീക്ഷിക്കുന്നുണ്ടെങ്കിൽ, നിങ്ങൾക്ക് സാമ്പിൾ

ശീതീകരിക്കാം. എന്നാൽ ശേഖരിച്ച് 2 മണിക്കൂറിനുള്ളിൽ ഇത് ലാബിലേക്ക് കൈമാറണം.

നിങ്ങൾക്ക് രാവിലെ ആദ്യത്തെ മൂത്രം ശേഖരിക്കാൻ കഴിഞ്ഞില്ലെങ്കിൽ, ചുവടെയുള്ള

നിർദ്ദേശപ്രകാരം തുടരുക.

മൂത്രം ശേഖരിക്കുന്നതിന് മുമ്പ് കുറഞ്ഞത് 4 മണിക്കൂർ മൂത്രം മൂത്രസഞ്ചിയിൽ

ഉണ്ടായിരിക്കണം. അതിനുശേഷം മൂത്രം ശേഖരിക്കുക

പ്രായപൂർത്തിയായവർക്കുള്ള നിർദ്ദേശങ്ങൾ

കൈകൾ സോപ്പും വെള്ളവും ഉപയോഗിച്ച് നന്നായി കഴുകുക. ജനനേന്ദ്രിയ

ഭാഗങ്ങൾ നന്നായി കഴുകുക. 3. മൂത്രം ശേഖരിക്കുമ്പോൾ ആദ്യത്തെ കുറച്ചു ഭാഗം

ട്രോപ്പിളിലേക്ക് പോകാൻ അനുവദിക്കുകയും ശേഷമുള്ളത് ശേഖരിക്കുകയും

ചെയ്യുക. 4. ബോട്ടിൽ മുറുകെ അടച്ച് ബയോഹാസാർഡ് ബാഗിൽ സൂക്ഷിച്ച്

ലാബിലേക്ക് കൈമാറുക.

മൂത്രം (കൾച്ചറിന്)

ബോറിക് ആസിഡ് പൗഡർ ബോട്ടിൽ 20 മില്ലി ലിറ്റർ എന്നടയാളപ്പെടുത്തിയ രേഖ വരെ മൂത്രം നിറയ്ക്കുകയും ബോട്ടിൽ മുറുകെ അടച്ച് മൂന്നു തവണ നന്നായി ഇളക്കുകയും ചെയ്യേണ്ടതാണ്

കുട്ടികൾക്കുള്ള നിർദ്ദേശങ്ങൾ

കുട്ടികൾക്കുള്ള യൂറിൻ കളക്ഷൻ ബാഗും ബോട്ടിലും ലബോറട്ടറിയിൽ നിന്നും

ശേഖരിക്കുക. കുട്ടിയുടെ രക്ഷകർത്താവ് കൈകൾ നന്നായി കഴുകിയതിനു ശേഷം

കുട്ടിയുടെ ജനനേന്ദ്രിയ ഭാഗങ്ങൾ വൃത്തിയായി കഴുകുക, ശേഷം യൂറിൻ കളക്ഷൻ

ബാഗ് ഘടിപ്പിക്കുക. കളക്ഷൻ ബാഗിൽ കുട്ടിയുടെ മൂത്രം ശേഖരിച്ച ശേഷം അത്

അഴിച്ച് ബോട്ടിലേക്ക് ഒഴിക്കുകയും ബോട്ടിൽ മുറുകെ അടച്ച് ലാബിൽ

ഏൽപ്പിക്കുകയും ചെയ്യുക.

24 മണിക്കൂർ മൂത്രം ശേഖരിക്കുന്നതിനുള്ള നിർദ്ദേശങ്ങൾ

ആദ്യതവണ മൂത്രസഞ്ചി ശൂന്യമാകുന്നത് വരെ മൂത്രം കളയുക. ഒപ്പം സമയവും

തീയതിയും രേഖപ്പെടുത്തുക.

ശേഖരിക്കുന്ന മൂത്രം ശീതീകരിച്ചു സൂക്ഷിക്കുക. അടുത്ത 24 മണിക്കൂറിൽ ഉള്ള

എല്ലാ മൂത്രവും ശേഖരിക്കുക. ബോട്ടിൽ മുറുകെ അടച്ച് ലാബിലേക്ക് കൈമാറുക.

മലം സാമ്പിൾ ശേഖരിക്കുന്നതിനുള്ള നിർദ്ദേശങ്ങൾ

സാമ്പിൾ ശേഖരിക്കുന്നതിനായുള്ള പ്രത്യേക ബോട്ടിൽ ലാബിൽ നിന്നും

ശേഖരിക്കുക. ശേഖരിക്കുന്ന സാമ്പിളിൽ ട്രോപ്പിളിലെ ജലം, യൂറിൻ, രക്തം എന്നിവ

കലരാതെ സൂക്ഷിക്കുക. ട്രോപ്പിളി വെള്ളത്തിൽ നിന്നുള്ള മലിനീകരണം ഒഴിവാക്കാൻ

നിങ്ങൾ മലം ശേഖരിക്കുമ്പോൾ ഒരു വലിയ ടിഷ്യൂ പേപ്പർ അല്ലെങ്കിൽ

അനുയോജ്യമായ ഏതെങ്കിലും വസ്തു നിങ്ങളുടെ ട്രോപ്പിളി സീറ്റിംഗിയിൽ

വയ്ക്കുക. ലാബിൽ നിന്നും നൽകിയ ബോട്ടിലിനൊപ്പമുള്ള സ്പൂൺ ഉപയോഗിച്ച്

വ്യത്യസ്തങ്ങളായ സ്ഥലങ്ങളിൽ നിന്ന് സാമ്പിളുകൾ ശേഖരിക്കുക. ബോട്ടിൽ

നന്നായി അടച്ചതിനു ശേഷം ലബോറട്ടറിയിൽ ഏൽപ്പിക്കുക

കഫം സാമ്പിൾ ശേഖരിക്കുന്നതിനുള്ള നിർദ്ദേശങ്ങൾ

സാമ്പിൾ ശേഖരിക്കുന്നതിനായുള്ള പ്രത്യേക ബോട്ടിൽ ലാബിൽ നിന്നും

ശേഖരിക്കുക

അതിരാവിലെ സാമ്പിൾ ശേഖരിക്കുന്നതാണ് ഉചിതം

ആസിഡ് ഫാസ്റ്റ് ബാക്റ്റീരിയ (AFB) കൾച്ചർ ചെയ്യുന്നതിനായി രാവിലെ ആദ്യമുള്ള

സാമ്പിളുകൾ നിർബന്ധമാണ്.

ശുദ്ധജലം ഉപയോഗിച്ച് വായ നന്നായി കഴുകുക. വായിലുള്ള ആഹാര

പദാർത്ഥങ്ങളുടെ അംശങ്ങൾ നന്നായി കഴുകിക്കളയുക

പരിശോധനക്കനുയോജ്യമായ സാമ്പിൾ ലഭിക്കുന്നതിലേക്കായി രോഗി ദീർഘശ്വാസം

എടുത്ത് ആവർത്തിച്ചു ചുമയ്ക്കുക

ഉമിനീർ ഇല്ലാതെ തുറന്ന ബോട്ടിലിലേക്ക് കഫം തുപ്പുക. കവർ മുറുകെ

അടയ്ക്കുക. ശേഖരിക്കുന്ന സാമ്പിൾ (അന്തരീക്ഷ ഊഷ്മാവ്) ഉടൻ

ലബോറട്ടറിയിൽ എത്തിക്കുക. ഒരു മണിക്കൂറിൽ കൂടുതൽ കാലതാമസം വരുന്നു

എങ്കിൽ ശീതീകരിച്ചു സൂക്ഷിക്കുക. എന്നാൽ ശേഖരിച്ച് 2 മണിക്കൂറിനുള്ളിൽ ഇത്

ലാബിലേക്ക് കൈമാറണം.



مؤسسة الرعاية الصحية الأولية
PRIMARY HEALTH CARE CORPORATION

SPECIMEN COLLECTION INSTRUCTIONS FOR PATIENTS



مؤسسة الرعاية الصحية الأولية
PRIMARY HEALTH CARE CORPORATION



PHCC PRIMARY HEALTH CARE
LABORATORY TEAM
OPERATION

रक्त संग्रह निर्देश

उपवास का मतलब धूम्रपान, खाना या पीना (पानी को छोड़कर) नहीं है।

उपवास ग्लूकोज परीक्षण (न्यूनतम 10- 8 घंटे, 16 घंटे से अधिक नहीं) के लिए रात भर का उपवास आवश्यक है

लिपिड प्रोफाइल टेस्ट के लिए, उपवास बेहतर (14-12 घंटे) है, जब तक कि आपका डॉक्टर अन्यथा न कहे।

जब तक डॉक्टर अन्यथा न कहें, अपनी सामान्य दवाएं लें।

यदि आपके पास कोई जमावट परीक्षण जैसे पीटी, एपीटीटी, आईएनआर या कोई अन्य विशेष परीक्षण हैं, तो कृपया किसी विशेष तैयारी के बारे में अधिक जानकारी के लिए प्रयोगशाला से संपर्क करें।

ग्लूकोज टॉलरेंस टेस्ट (GTT)

आपको कम से कम 8-10 घंटों के लिए रात भर उपवास रखना चाहिए। परीक्षण से पहले तीन दिनों के लिए आपको एक संतुलित आहार खाना चाहिए जिसमें कम से कम 150 ग्राम कार्बोहाइड्रेट प्रति दिन हो, कृपया अधिक जानकारी के लिए अपने चिकित्सक से परामर्श करें। अंतिम संग्रह पूरा करने तक - खाने, पीने (पानी को छोड़कर) धूम्रपान, शारीरिक व्यायाम और तनाव से बचें। यदि आप परीक्षण के किसी भी चरण के दौरान उल्टी करते हैं, तो इसके बारे में प्रयोगशाला कर्मचारियों को सूचित करें।

रोगी को सुबह 8 बजे आना चाहिए और स्वास्थ्य केंद्र में परीक्षण के लिए 2-3 घंटे बिताने होंगे **गर्भवती महिलाओं के लिए जीटीटी:**

उपवास की स्थिति में पहले रक्त निकाला जाएगा। उसके बाद आप 75 ग्राम ग्लूकोज वाला पानी लेंगे। उसके बाद, पहले और दूसरे घंटे में रक्त लिया जाएगा।

गैर गर्भवती के लिए जीटीटी:

उपवास की स्थिति में पहले रक्त निकाला जाएगा। उसके बाद आप 75 ग्राम ग्लूकोज वाला पानी लेंगे। पीने के दो घंटे बाद खून निकाला जाएगा।

मूत्र संग्रह निर्देश

प्रयोगशाला से टेस्ट विशिष्ट बोतल और बायोहार्ड बैग प्राप्त करें।

पहली सुबह का नमूना बेहतर है और नमूना संग्रह के तुरंत बाद प्रयोगशाला में पहुंचाया जाना चाहिए। यदि देरी की उम्मीद है, तो नमूना को प्रशीतित किया जाना चाहिए और संग्रह के 2 घंटे के भीतर प्रयोगशाला में वितरित किया जाना चाहिए। यदि आप सुबह अपना पहला मूत्र एकत्र नहीं कर सकते हैं, तो नीचे दिए गए निर्देशों के साथ आगे बढ़ें। मूत्र इकट्ठा करने से पहले मूत्र को मूत्राशय में कम से कम 4 घंटे तक रखा जाना चाहिए। फिर मूत्र एकत्र करें

वयस्क

साबुन और पानी से हाथ धोएं। जननांग क्षेत्र को साफ करें। खुली बोतल और उसके बाद छोटी राशि के मूत्र को शौचालय में जाने दें और मध्यवाहक स्वच्छ कैच मूत्र को इकट्ठा करें। बोतल को कसकर बंद करें और बैग में रखें और बैग को सील कर दें।

बच्चों के लिए

- लैब से पीडियाट्रिक यूरिन कलेक्शन बैग, बोतल और बायोहार्ड बैग प्राप्त करें।
- माता / पिता को पहले अपने हाथ धोने चाहिए और फिर शिशु के जननांग क्षेत्र को साफ करना चाहिए और मूत्र संग्रह बैग संलग्न करना चाहिए
- मूत्र के पारित होने के बाद, बैग को हटा दें और मूत्र को सीधे प्रदान की गई बोतल में डालें।
- बॉटल को कसकर बंद करें और बायोहार्ड बैग में रखें और सील करें।

24 घंटा मूत्र संग्रह

- शुरुआती समय में अपने मूत्राशय को खाली करें, इस नमूने को छोड़ दें और तारीख और समय रिकॉर्ड करें।
- अगली बार जब भी आप अगले दिन तक हर बार पेशाब करते हैं, तो अगली बार से सभी मूत्र एकत्र करें। अगले दिन तक किसी भी मूत्र को इकट्ठा करने से न चूकें।
- अगले दिन उसी समय जब आपने संग्रह शुरू किया, जो कि आपके पास कंटेनर में है, जो संग्रह प्रक्रिया को पूरा करने के लिए आपके पास है।
- नमूना पूरे संग्रह अवधि के दौरान रेफ्रिजरेटर में संग्रहीत किया जाना चाहिए

मूत्र कलचर के लिए

आपको एक विशेष बोरिक एसिड पाउडर की बोतल दी जाएगी।

यह चिह्नित लाइन (आमतौर पर 20 मिलीलीटर) तक भरा जाना चाहिए।

संग्रह के बाद आपको बोतल को बंद करना चाहिए और मूत्र को तीन बार मिलाना चाहिए

मल संग्रह निर्देश

प्रयोगशाला से विशिष्ट बोतल प्राप्त करें। सुनिश्चित करें कि नमूना मूत्र, शौचालय के पानी और रक्त (महिलाओं के लिए) से दूषित नहीं है।

आप मल इकट्ठा करने के लिए अपने टॉयलेट सीट के नीचे एक बड़ा टिशू पेपर या कोई उपयुक्त सामग्री रख सकते हैं ताकि यह टॉयलेट के पानी से दूषित न हो। बोतल कैप में प्रदान किए गए चम्मच का उपयोग करते हुए, मल के विभिन्न साइटों में छुरा। जब चम्मच पर्याप्त मात्रा में मल से भरा हो, तो बोतल को बंद कर दें। बोतल पर ढक्कन को कसकर बंद करें और प्रयोगशाला में वितरित करें।

थूक संग्रह निर्देश

प्रयोगशाला से विशिष्ट बोतल प्राप्त करें

पहली सुबह थूक का नमूना सबसे अच्छा विकल्प है

AFB कलचर के लिए पहली सुबह थूक का नमूना अनिवार्य है।

नल के पानी से मुंह कुल्ला करें।

एक गहरी नमूना हासिल करने के लिए कई बार गहरी सांस लें और खांसी करें। बोतल में बिना किसी लार के थूक को थूक दें।

कवर को कसकर बंद करें।

संग्रह के 1 घंटे के भीतर परिवेश के तापमान पर तुरंत परिवहन।

यदि एक घंटे से अधिक की देरी है, तो नमूने को ठंडा करें और संग्रह के 2 घंटे के भीतर वितरित करें



مؤسسة الرعاية الصحية الأولية
PRIMARY HEALTH CARE CORPORATION

SPECIMEN COLLECTION INSTRUCTIONS FOR PATIENTS

URDU
اوردو



PHCC PRIMARY HEALTH CARE
LABORATORY TEAM
OPERATION



مؤسسة الرعاية الصحية الأولية
PRIMARY HEALTH CARE CORPORATION

فاسٹنگ گلو کوز میسٹ

فاسٹنگ گلو کوز میسٹ کے لئے کم از کم 8 گھنٹے سے 10 گھنٹے خالی پیٹ رہنا ضروری ہے۔ مگر 16 گھنٹے سے زیادہ نہیں۔
☆ کو لیسٹرول میسٹ کے لئے 12 سے 14 گھنٹے خالی پیٹ رہنا بہتر ہے۔ اگر آپ کے ڈاکٹر کہیں تو آپ یہ میسٹ کھانا کھانے کے بعد کسی وقت بھی کروا سکتے ہیں۔

☆ خالی پیٹ رہنے کا مطلب یہ ہے کہ آپ کھانا مت کھائیں مگر آپ پانی پی سکتے ہیں اور آپ کو سگریٹ نوشی سے بھی اجتناب کرنا پڑے گا۔

گلو کوز ٹالریٹس میسٹ

☆ گلو کوز ٹالریٹس میسٹ کے لئے کم از کم 8 سے 10 گھنٹے خالی پیٹ رہیں جس دوران آپ پانی پی سکتے ہیں۔ مگر سگریٹ نوشی سے اجتناب ضروری ہے۔ میسٹ سے تین دن پہلے تک آپ کو متوازن غذا کھانی ہے۔ جس میں کم از کم 150 گرام کاربوہائیڈریٹ یعنی نشاستہ شامل ہو۔ اگر آپ کو اس سے متعلق کچھ اور معلومات چاہئیں تو اپنے ڈاکٹر سے رابطہ کریں۔
☆ اس میسٹ میں آپ کے خون کے نمونے 2 سے 3 مرتبہ لیے جائیں گے اور جب تک آپ کا میسٹ مکمل نہ ہو جائے تب تک آپ کسی قسم کے کھانے، تمباکو نوشی، ورزش اور ٹینیشن سے پرہیز کریں۔ اور اگر میسٹ سے پہلے آپ کو الٹی یا تے آ جائے تو برائے مہربانی ہماری لیبارٹری کے عملہ کو اطلاع کر دیجئے۔

حاملہ خواتین کا گلو کوز ٹالریٹس میسٹ

☆ حاملہ خواتین کا گلو کوز ٹالریٹس میسٹ بھی صبح خالی پیٹ کیا جاتا ہے۔ جس کے لئے انہیں 8 سے 10 گھنٹے خالی پیٹ رہنا ضروری ہے۔ اس دوران وہ پانی پی سکتی ہیں۔ مگر سگریٹ نوشی اور کسی بھی اور کھانے سے پرہیز ضروری ہے۔
☆ اس میسٹ کے دوران ان کے خون کا نمونہ 3 مرتبہ لیا جاتا ہے پہلے خالی پیٹ اس کے بعد ان کو میٹھا مشروب پلایا جاتا ہے۔ اور اس کے بعد دوسرا نمونہ ایک گھنٹہ کے بعد اور تیسرا نمونہ دو گھنٹے کے بعد لیا جاتا ہے۔
☆ دوسرے تمام افراد کا G.T.T میسٹ اسی طرح خالی پیٹ لیا جاتا ہے۔ مگر ان کے میسٹ کے دوران صرف خون کے 2 نمونے لئے جاتے ہیں ایک پہلے اور دوسرا نمونہ دو گھنٹے کے بعد لیا جاتا ہے۔

پیشاب جمع کرنے کے لئے ہدایات

☆ لیبارٹری سے رابطہ کر کے پیشاب کے لئے مخصوص کنٹینر (بوٹل) اور لفافہ حاصل کریں۔

☆ صبح کے وقت پہلا پیشاب بہتر ہے اور یہ زیادہ بہتر ہے۔ کہ آپ جیسے ہی پیشاب کا نمونہ حاصل کریں اسے فوری طور پر لیبارٹری میں پہنچا دیں۔ اگر آپ کو یہ امکان ہے کہ آپ کو لیبارٹری تک آنے میں تاخیر ہو جائے گی۔ تو براہ کرم اس نمونہ کو اپنے فریج میں رکھ دیجئے۔

☆ اگر آپ صبح کے وقت پہلا پیشاب کا نمونہ نہیں لے سکتے تو آپ کسی بھی وقت پیشاب کا نمونہ لے سکتے ہیں لیکن اس کے لئے بہتر ہے کہ آپ چار گھنٹے تک پیشاب نہ کریں اور اس کے بعد پیشاب کا نمونہ لیں۔

بالغ افراد کے لئے خصوصی ہدایات

☆ صابن اور پانی سے ہاتھ دھوئیں۔ پیشاب کرنے والی جگہ کو اچھی طرح صاف کریں۔ اس کے بعد اپنا خصوصی کنٹینر (بوٹل) کھولیں۔ پیشاب شروع کریں شروع کا نمونہ ضائع کریں اس کے بعد درمیانی دھار کو اپنے کنٹینر (بوٹل) میں لیں اور کنٹینر (بوٹل)

کو بند کر کے لفافے میں ڈال دیجئے۔

☆ یہ یاد رکھیے کہ جب آپ پیشاب کا نمونہ بورک ایسڈ والے کنٹینر (بوٹل) میں ڈالتے ہیں تو اس کے اوپر دیئے گئے نشان یعنی 20 ملی لیٹر تک بھرنا ضروری ہے۔ اور بوٹل کو چھلایئے

بچوں کا پیشاب جمع کرنے کا طریقہ

☆ لیبارٹری سے لفافہ اور بچوں کے پیشاب جمع کرنے کا کنٹینر حاصل کیجئے۔

☆ اس کے بعد آپ نے پیشاب جمع کرنا ہے تو بچے کی پیشاب کی جگہ کو دھوئیے۔ اور وہاں پر بیگ لگا دیجئے جب پیشاب اکٹھا ہو جائے تو احتیاط سے بیگ اتار کر پیشاب کنٹینر میں ڈال دیجئے اور اسے اچھی طرح بند کر دیجئے۔

چوبیس گھنٹے کے پیشاب کو جمع کرنے کا طریقہ

☆ سب سے پہلے جس وقت سے آپ پیشاب جمع کرنا چاہتے ہیں۔ آپ پیشاب کیجئے اور اس پیشاب کو جمع نہ کریں۔

☆ اس کے بعد آپ گھڑی پر اپنا ٹائم نوٹ کیجئے اور اس کے بعد جتنی مرتبہ آپ پیشاب کریں آپ کو اس خصوصی کنٹینر میں پیشاب کرنا ہے جو آپ کو لیبارٹری سے فراہم کیا گیا ہے۔ اور جیسے ہی 24 گھنٹے پورے ہوں آپ پیشاب جمع کرنا بند کر دیجئے اور کنٹینر کو اگر آپ لیبارٹری پہنچا سکتے ہیں تو ٹھیک ہے اور اگر فوری طور پر لیبارٹری پہنچانے میں تاخیر کا خدشہ ہو تو براہ کرم اُس فریج میں رکھیے۔

پاخانہ جمع کرنے کی ہدایات

☆ لیبارٹری کے سٹاف سے خصوصی کنٹینر حاصل کیجئے۔

☆ پاخانہ کے نمونے کے لئے ضروری ہے کہ اس میں پانی اور خون نہ ہو۔

☆ پاخانہ جمع کرنے کے لئے آپ اپنی ٹوائلٹ سیٹ کے نیچے بڑا ٹشو پیپر یا کوئی اور چیز رکھ سکتے ہیں تاکہ پاخانہ میں پانی نہ آئے۔ جب پاخانہ ٹشو پیپر پر آجائے تو کنٹینر میں موجود جیج کو مختلف جگہ پر پاخانے کے اندر ڈالیے اور جب اس جیج کے اوپر کچھ مقدار آجائے تو اس کو کنٹینر میں ڈال کر مضبوطی سے بند کر کے لیبارٹری میں پہنچا دیجئے۔

بلغم جمع کرنے کی ہدایات

☆ لیبارٹری سے خصوصی کنٹینر حاصل کریں یہ بہتر ہے کہ آپ صبح صبح صبح صبح والی بلغم جو کھانسی کے ساتھ آتی ہے اس کو جمع کریں۔
☆ خصوصی طور پر AFB یعنی کہ T.B کے لئے نمونہ لیا جا رہا ہے تو صبح صبح والا نمونہ بلغم کا ضروری ہے۔ سب سے پہلے اپنا منہ اچھی طرح پانی سے قلی کر کے صاف کریں۔ کئی بار گہری سانس لیں اور اس کے بعد کھانسی کر کے بغیر تھوک کی بلغم کو کنٹینر میں جمع کیجئے۔

☆ براہ مہربانی کوشش کیجئے کہ اس بلغم میں تھوک اور خوراک کی کوئی چیز داخل نہ ہو۔

☆ جمع کرنے کے بعد ایک گھنٹہ کے اندر اسے لیبارٹری پہنچا دیجئے اور اگر آپ کو اس میں تاخیر ہو تو برائے مہربانی اس کو فریج میں رکھیے۔



مؤسسة الرعاية الصحية الأولية
PRIMARY HEALTH CARE CORPORATION

SPECIMEN COLLECTION INSTRUCTIONS FOR PATIENTS



BANGLA
বাংলা



PHCC PRIMARY HEALTH CARE
LABORATORY TEAM
OPERATION

مؤسسة الرعاية الصحية الأولية
PRIMARY HEALTH CARE CORPORATION

রক্ত সংগ্রহের নির্দেশাবলী

- আপনার ডাক্তার অন্তর্নয় না বললে আপনার সর্বাধিক ওষুধ খান।
- যদি আপনার জমাট পরীক্ষা হয় বা কোনও বিশেষ পরীক্ষাগুলি পরীক্ষাগারে আরও তথ্যের জনয় জিজ্ঞাসা করে গ্লুকোজ সহনশীলতা পরীক্ষা
- গ্লুকোজ পরীক্ষা (৪ - ১০ ঘন্টা) এবং লিপিড প্যানেল (১২ - ১৪ ঘন্টা) জনয় রাতারাতি রোজা রাখা পরয়োজন, যদি না ডাক্তার অন্তর্নয় না বলে থাকে।
- উপবাস মানে না খাওয়া, পানীয় (জল ছাড়া) এবং ধূমপান

জিটিটি: (GTT)

- রোগীর অবশয়ই রাতারাতি উপোস করতে হবে কমপক্ষে ৮-১০ ঘন্টা
- পরীক্ষার তিন দিন আগে একটি ভারসাময়কৃত খাবার খান বা কমপক্ষে রয়েছে প্রতিদিন ১৫০ গ্রাম (ছ) কার্বোহাইড্রেট, ফল, রুটি, সিরিয়াল, শস্য, চাল, কর্ণাকার এবং মাড় জাতীয় শাক যেমন আলু, মটরশুটি এবং কর্নোহাইড্রেটের উত্তম উত্স
- গর্ভবতী: রক্তের নমুনা উপবাসের পর্যায়ে সংগ্রহ করা হবে , ৭৫ গ্রাম গ্লুকোজ দ্রবণ গ্রহণের পরে প্রথম এবং দ্বিতীয় ঘন্টা। এবং মহিলাদের কে অবশয়ই সকাল ৪ (আট) টার আগে আসতে হবে। কারণ তাদেরকে (২- ৩)ছই থেকে তিন ঘন্টা হাসপাতাল এ অপেক্ষা করতে হবে।
- গর্ভবতী না: রক্তের নমুনা ৭৫ গ্লুকোজ দ্রবণের মৌখিক গ্রহণের ২ ঘন্টা পরে উপবাস সংগ্রহ করবে
- খাওয়া থেকে বিরত থাকুন। পানীয় (জল বয়তীত) এবং ধূমপান, শারীরিক বোঝা এবং চূড়ান্ত সংগ্রহ শেষ না হওয়া পর্যন্ত চাপ, সমস্ত কলায়ি ইয়ান্ড বমি করলে ফেলবোটোমিস্টকে অবহিত করুন

পরসরাব সংগ্রহের জনয় :

পরীক্ষার নির্দিষ্ট পাতেয় এবং বারোহার্ড বয়গটি পরীক্ষাগার থেকে পান, প্রথম সকালের নমুনা পছন্দনীয় এবং নমুনা অবিলম্বে বিতরণ করা উচিত সমাপ্ত সংগ্রহের পরে

হে পরাপ্ত বয়স্ক

- । সাবান এবং জল দিয়ে হাত ধুয়ে নিন।
- যোনাগ অপ্রচল পরিষ্কার করুন
- অল্প পরিমাণে পরসরাব টয়লেটে পরবেশ করার অনুমতি দিন এবং মাঝারি ধরণের কিলন কয়চ মূতয় সংগ্রহ করতে পারেন
- পরসরাবের সংস্কৃতির জনয়, বোরিক অয়সিড গুঁড়ো ধারকটি লাইনে পূরণ করতে হবে (২০ মিলি) এবং তিনবার হে মিশরণ করতে হবে

পেডিয়াট্রিক

- পরীক্ষাগার থেকে পেডিয়াট্রিক মূতয় সংগ্রহের বয়গ এবং ধারক পান।
- পিতামাতারা হাত ধোবেন এবং তারপরে শিশুর যোনাগে পরিষ্কার করুন এবং মূতয় সংগ্রহের বয়গ সংযুক্ত করুন
- বয়গটি সরিয়ে অপসারণের পরে পরসরাবের নমুনা সরাসরি সরবরাহ করা পাতেয়।

হে ২৪-ঘন্টা মূতয় সংগ্রহ

- আপনার মূতয়শয়টি শুরুর সময়টি খালি করুন এবং এই নমুনাটি রেকর্ড করুন, তারিখ এবং সময়টি বাতিল করুন
- পরবর্তী ২৪ ঘন্টা আপনি পরসরাব করার পরের বার পরসরাব সংগ্রহ শুরু করুন নমুনা সংগ্রহের সময় ফিরজে রাখতে হবে

মল সংগ্রহের নির্দেশাবলী

- পরীক্ষাগার থেকে সুনির্দিষ্ট ধারকটি সংগ্রহ করুন
- নিশ্চিত করুন যে নমুনাটি পরসরাব, টয়লেট জল এবং রক্তের সাথে দূষিত নয়
- সরবরাহকৃত ধারকটির চামচ বয়বহার করে মলের বিভিন্ন সাইটে নমুনা সংগ্রহ করুন
- স্কবু করুন কাপ শক্তভাবে এবং পরীক্ষাগারে বিতরণ

স্পুটাম সংগ্রহের নির্দেশাবলী

- পরীক্ষাগার থেকে সুনির্দিষ্ট ধারকটি সংগ্রহ করুন
 - ভোর সকালে খুতনির নমুনা সংগ্রহ করুন,
 - এএফবিসকলচারের জনয়: তিনটি প্রথম সকালের স্পুটাম সংগ্রহ করা উচিত (পরায়শই পরপর ৩ দিন)
 - সরানোর জনয় টয়প জলে মুখ ধুয়ে ফেলুন খাদয় কণা এবং ধবংসাবশেষ।
 - রোগীর গভীর শবাস নিতে হবে এবং একটি ডিপ স্পেসিমিন অর্জনের জনয় বেশ কয়েকবার কাশি হয়েছে।
৬. অবিলম্বে পরিবেশন করুন পরিবেষ্টিত তাপমাত্রায়। এক ঘন্টার বেশি দেরি যদি পর্তয়শিত হয় তবে ফিরজ করুন।